



Doskonała lokalizacja tuż obok centrum Warszawy.



Pełna i nowoczesna rewitalizacja przeprowadzona przez profesjonalistów.



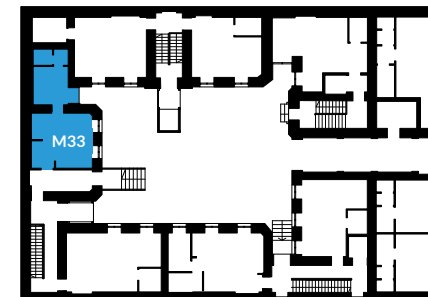
Kameralne, zagospodarowane podwórko.



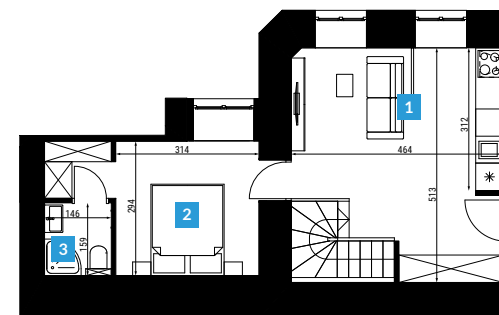
Nowoczesne windy, ułatwiające komunikację.



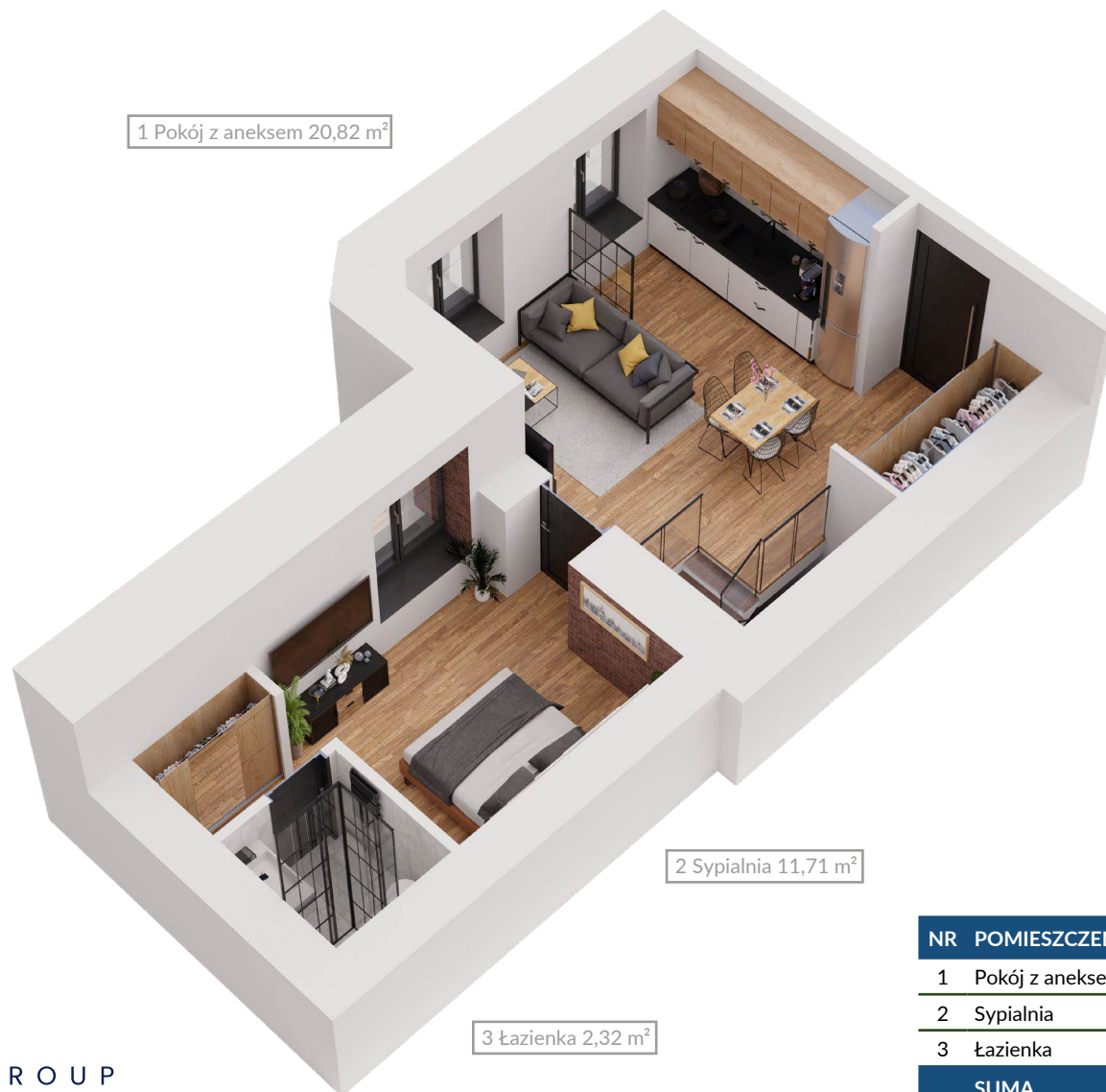
Widok budynku od strony ulicy



Plan kondygnacji



Rzut lokalu M33



1 Pokój z aneksem 20,82 m²

2 Sypialnia 11,71 m²

3 Łazienka 2,32 m²

NR	POMIESZCZENIE	POW.
1	Pokój z aneksem	20,82 m ²
2	Sypialnia	11,71 m ²
3	Łazienka	2,32 m ²
SUMA		34,85 m²

Niniejsza karta lokalu stanowi jedynie poglądową prezentację układu pomieszczeń oraz ogólnego wyglądu lokalu. Zaprezentowane w niej proporcje pomieszczeń oraz ich wyposażenie przedstawione są jedynie orientacyjnie. Treść niniejszej karty lokalu nie stanowi elementu treści oferty sprzedaży lokalu.